

★断熱ガラスコート「HOTガード」施工セット 80㎡施工分・施工売上96万円分		塗装店向け価格	
HOT ガード	①HOTガード 2kgセット 80㎡施工分	14万円	1㎡材料費 1750円
	②施工研修 販売研修	4万円	
	合計	18万円	
HOT SP ガード	①HOTガードSP 2kgセット 80㎡施工分	16万円	1㎡材料費 2000円
	②施工研修 販売研修	4万円	
	合計	20万円	
追加注文			
追 加 注 文 時	HOTガード 1kg	5万円	1㎡1250円
	HOTガードSP 1kg	6万円	1㎡1500円
	超親水プライマー 1L	1万円	1㎡100円
	ガラス油膜取り 1L	1万円	1㎡100円
	専用剥離剤 1L	2500円	
	ローラー スポンジ10本入り	4000円	
	油膜取り用パット 5個入り	5000円	
	油膜取り用バフ 10個入り	3000円	
4mmマスキングテープ	1200円		

既存建物へ3商品のコラボ企画  
遮熱対策・断熱対策・結露対策・紫外線対策・節電対策商品



材料販売パンフレット

- ・窓ガラス用遮熱・断熱コーティング剤「HOTガード」
- ・外壁・屋根用遮熱・断熱塗料「サーモブロック」
- ・外壁・屋根用帯電防止超親水コーティング剤「スーパーガラスバリア」

★遮熱・断熱塗料「サーモブロックPLUS」施工セット 150㎡施工分・施工売上75万円分		塗装工事店向け	
初 回 セ ッ ト	①サーモブロックプライマー 16L (12kg) 4.2万円	3万円	1㎡200円
	②サーモブロック ホワイト 16L (11kg) 4.2万円	3万円×5缶	1㎡1000円
	③スーパーガラスバリア 4L 6万円	4万円	1㎡100円
	合計	22万円	1㎡1466円



総販売元：株式会社節電ECOショップ  
〒111-0053 東京都台東区浅草橋2-25-10  
チャコーペーパー会館3F  
TEL:03-5820-1665 FAX:03-5825-6503  
<http://ecoshop-onlineshop.jimdo.com>

ご注文・お問い合わせ



業界No.1世界20カ国へ販売 ~マドの遮熱・断熱ガラスコーティング剤~

セット価格 **¥194,400** (税込)

**HOTガード 80㎡施工セット**

IRカット 80%以上 | 可視光透過率 75%以上 | UVカット 99%以上 | 結露抑制 50%以上



- セット内容**
- ①HOTガード・・・・・・・・・・ 2kg (主剤900g×2、硬化剤100g×2)
  - ②超親水プライマー・・・・・・・・ 1L
  - ③ガラス油膜取り・・・・・・・・ 1L
  - ④専用剥離剤・・・・・・・・・・ 1L
  - ⑤施工ツール一式※
- ※油膜取り用バット&バフ×各2、液受け×1個、ローラーハンドル×1本、ローラー spons ジ×5本、剥離用 spons ジ×5本、攪拌棒×1本、マスキングテープ15mm×3巻、ビニールマスキングテープ×1巻、霧吹き×1本、カップ100cc・300cc×各3個、プライマー塗布用不織布×4枚、スクレーパー&替え刃(50枚)×1セット、アルミホイール×1個、施工マニュアル×1セット

合計 18万円 (研修・指導付き)

その他、HOTガードSP※80㎡施工セットも販売しております。販売価格 ¥216,000 (税込) (IRカット70%以上、可視光透過率85%以上、UVカット99%以上の透明性重視タイプ)

**HOTガード施工手順** ※詳細は別途施工マニュアルを必ずご覧ください。

工程	使用製品名	塗布量	塗付方法	作業説明ほか	
①	素地調整	ガラス油膜取り剤	10g/㎡	手掛け	水・液剤がかからないように養生をする。専用バット・バフに油膜取り剤を付け、窓ガラスに付着している汚れ（特に油膜・シリコン）を除去する。水気はしっかりと拭取る。
②	養生	ビニールマスキングテープ			コート剤のガラス面以外への付着を防ぐため、市販のビニールマスキングテープで窓枠部分を養生する。 ※マスキングテープ推奨3M車両用（黄色）
③	密着強化剤の塗布	超親水プライマー	10g/㎡	手掛け	密着プライマーをウェス（不織布）でガラス面全体に満遍なく塗布する。
④	コート剤の塗布	HOTガード（主剤） "（硬化剤）	塗布量 25g/㎡ ローラー spons ジ 保水 40g/本	専用ローラー spons ジ	コート剤をハカリ・調合カップで9：1の割合で調合し、保水分も含めた量を事前に用意しておく。専用ローラー spons ジに保水させる規定量40gをトレイに入れ、ローラー spons ジ全体に保水させる。ガラス面への規定塗布量 1㎡25gをローラー spons ジに含ませ窓ガラスに塗布する。夏は3分、冬は5分以内に仕上げる。
⑤	乾燥・換気			自然乾燥	塗布後、指触乾燥後（夏は30分、冬は1時間以上）養生を取り外し、窓を開け換気する。

- ※施工環境の注意点**
- ・窓の表面温度が40℃以上の場合、または強風が当たっている場合は、レベリング不良で、見た目が歪む可能性が高くなります。
  - ・湿度70%以上の環境下、又は結露発生時に塗布すると、塗膜が白濁する可能性が高くなります。
  - ・ホコリは表面乾燥するまでの時間（夏は30分、冬は1時間以上）付着しますので、ホコリが立たない環境を心掛けて下さい。
  - ・溶剤系の為、室内施工した場合、表面乾燥後、窓を開閉できれば2～3時間、開閉できない場合は6～7時間で臭気は抜けます。
  - ・網入りガラスへの施工は、熱割れする可能性がある為、ガラス会社も保証していませんので、施工は控えて下さい。

- ※施工後のメンテナンス上の注意点**
- ・完全硬化まで夏は約10日、冬は1カ月を要する為、それより以前に触った場合、傷や指紋が付きます。
  - ・塗布後、1カ月（完全硬化するまで）は窓ガラスの清掃はしないで下さい。
  - ・完全硬化後の清掃は、水が薄めた中性洗剤で柔らかい布で拭いてください。
  - ・粘着テープやステッカー、ポスター等を張り付けると糊が強い場合は、剥がれる可能性があります。
  - ・傷つきやすい硬いもので擦らないで下さい。傷が入ります。

外断熱塗料業界唯一のNETIS登録商品

セット価格 **¥237,600** (税込)

**サーモブロックPLUS 150㎡施工セット**

遮熱 | 断熱 | 防汚



サーモブロック 1缶30㎡施工可  
スーパーグラスバリア 1L50～75㎡施工可

- セット内容**
- ①サーモベース(プライマー) 16L(12kg)×1缶
  - ②サーモブロック ホワイト 16L(11kg)×5缶
  - ③スーパーグラスバリア 4L×1

合計 22万円

※サーモブロックPLUSは、遮熱・断熱塗料の「サーモブロック」を外壁や屋根に施工した後、トップコートに帯電防止・超親水セルフクリーニングコート「スーパーグラスバリア」を塗布し、サーモブロックの長期美観維持と、防汚効果による反射率低下防止効果で遮熱性能維持が可能になるコラボ施工企画の総称です。

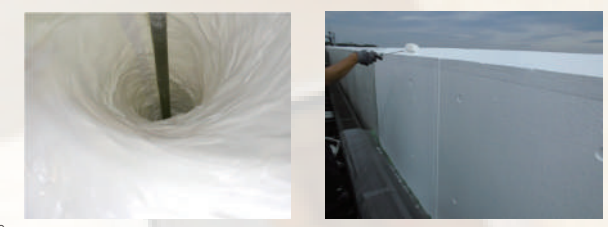
**サーモブロックPLUS 商品構成**

構成	製品名	容量	塗布量	特性
素地調整	サーモベース	12kg	0.1～0.2kg/㎡	一液水性、アクリル樹脂塗料 コンクリート下地面強化、 水分の塗装下地への吸込防止
主材	サーモブロック	11kg	0.35kg/㎡	一液水性、アクリル樹脂塗料 断熱・保湿機能を有する遮熱塗料
仕上げ塗り	スーパーグラスバリア	4L	10～20ml/㎡	一液アルコール系、 外壁等の雨水による汚れを帯電防止・ 超親水膜でセルフクリーニング。

**素地調整・主材塗布・仕上げ塗りの施工注意事項**

- ※下塗り材施工（サーモベース）＝浸透防止剤及び、密着強化剤プライマー**
- ・吸水性のある基材（RC・ALC・ブロック・カラーベスト・コロニアル・モルタル等）に対して、主材の水分吸い込み防止として使用しますが、吸水性のない基材（金属等）については、サーモブロック主材を直接塗布しても十分な密着力を得られますが、サーモを塗ることによって、基材との密着力をより高めることができます。 ※但し、金属などのさび止め効果はありません。別途錆止め材をご使用下さい。
  - 塗布方法：刷毛・ローラー
  - 養生目安：夏季2時間・春秋3時間・冬季4時間
  - 注意事項：本塗りする前に、密着テストを実施し、はじかないか要確認。

- ※中・上塗り材施工（サーモブロック）＝主剤**
- ・すぐ塗装出来る洋に塗料を調整してありますが、比重の軽い中空ビーズが上部に浮いてしまうため、下記写真の様に良く攪拌してご使用下さい。
  - 攪拌時間：3分程度 ※電動攪拌機の場力にもよります。
  - 塗布方法：刷毛・ローラー
  - 塗布量：0.35kg/㎡
  - 希釈量：白色は500～800ccまで
  - 塗布回数：床面・外壁は2回、冬の断熱性能を高める場合は3回塗り
  - 塗布間隔：夏季0.5～1時間、冬季2～3時間
  - 注意事項：サーモベース塗布後は、上履きに履き替え、汚れが付かないようにします。



- ※トップコート施工（スーパーグラスバリア）**
- ・サーモブロック施工後、翌日以降にスーパーグラスバリアを塗布して下さい。
  - 塗布方法：ローラー・スプレー（1.2口径のカップガン推奨・2馬力以上のコンプレッサー）
  - 塗布回数：1回 塗布量：平滑面への塗布は1㎡10ml、凹凸面への塗布は1㎡20ml 塗布して下さい。
  - 注意事項：速乾タイプですが、完全硬化に施工後最低12時間以上要する為、雨・雪にご注意下さい。

